

DINAMIS

Fonctionnement actuel

Secrétariat Exécutif

Jean-François Faure (IRD)

Pierre Maurel (INRAE)

Steven Hosford (CNES)

Jean-Paul Sempere (IGN)

D
i
s
p
o
s
i
t
i
f

I
n
s
t
i
t
u
t
i
o
n
n
e
l

N
a
t
i
o
n
a
l
d'

A
p
p
r
o
v
i
s
i
o
n
n
e
m
e
n
t

M
u
t
u
a
l
i
s
é
e
n

I
m
a
g
e
r
i
e

S
a
t
e
l
l
i
t
a
i
r
e

Février 220

DINAMIS : un portail d'accès unifié

- Portail national dédié majoritairement à l'imagerie satellitaire commerciale **Pléiades** et **Spot 6-7** (2017-2019).
- Pour les acteurs de l'action publique (acteurs publics et prestataires privés), la communauté scientifique, l'innovation publique et privée.
- Harmonisation des modalités d'accès.
- Politique tarifaire unifiée : accès **gratuit** (quotas) ou à un **tarif préférentiel**.
- Pas de produits à valeur ajoutée (excepté prétraitements géométriques, radiométriques, formats de livraison).
- **Accompagnement** des utilisateurs dans l'accès aux images.

DINAMIS : un portail d'accès unifié

- **Continuité du dispositif** à partir de début 2020 par un 1^{er} cercle d'organismes (CNES, IGN, CNRS, IRD, INRAE, CIRAD) et ouvert à de nouveaux entrants.
- **Ouvert à d'autres types d'images satellitaires**, pas uniquement à très haute résolution spatiale (THRS).
- **Couverture annuelle SPOT 6-7** (1,5m).
Couverture des littoraux sableux métropolitains et guyanais, couverture exhaustive des autres DOM par **Pléiades** (50 cm).



- Réponse aux demandes ponctuelles des acteurs français nationaux et locaux pour des **acquisitions ad-hoc sur le monde entier (Pléiades et SPOT 6-7)**

Périmètre fonctionnel

- **Services fournis**

- Via un **portail Web**
- Gestion des **comptes utilisateurs** et droits d'accès
- **Métacatalogue** et accès aux **archives** anciennes et récentes d'un ensemble **d'images complémentaires** (Pléiades, SPOT, Sentinel, Landsat)
- A la demande: **nouvelles images Pléiades et SPOT 6-7** (programmation des satellites).
- **Support aux utilisateurs** dans le choix des images selon leurs besoins.



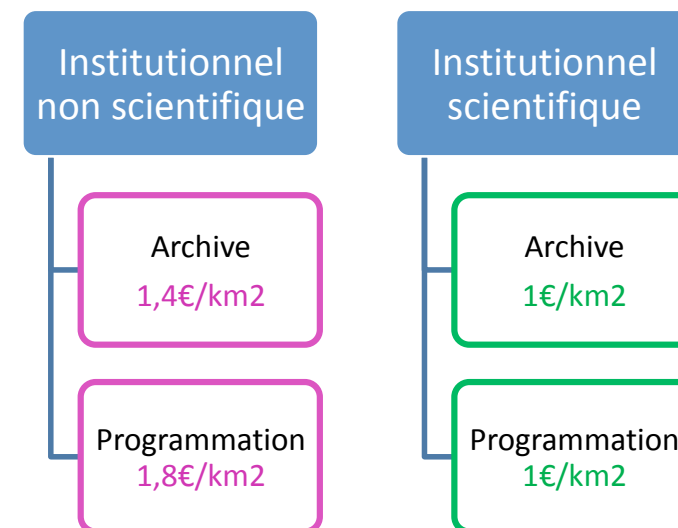
Principes d'accès Pléiades

- **Accès gratuit :**

- ✓ Données déjà acquises (stockées dans une BD)
- ✓ Données à acquérir (archive Airbus ou programmation sat.) dans la limite d'un volume par demande (mai 2017)

- **Au-delà du volume gratuit (quota) :**

- ✓ Institutionnels non scientifiques : prix coûtant
- ✓ Scientifiques : cofinancement CNES (programme d'accompagnement scientifique)

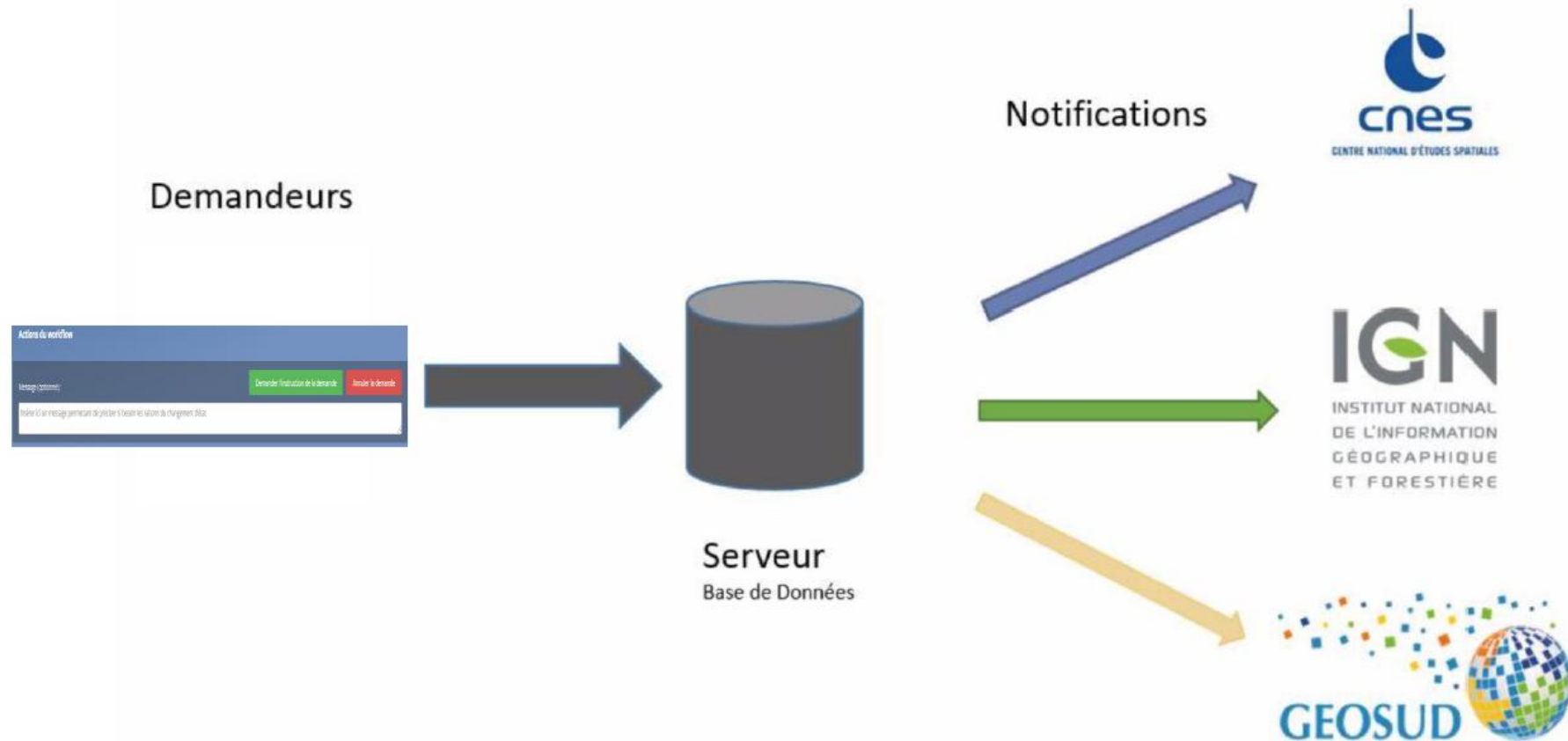


Surface minimum à commander : 100 km²

Principe d'accès SPOT 6-7

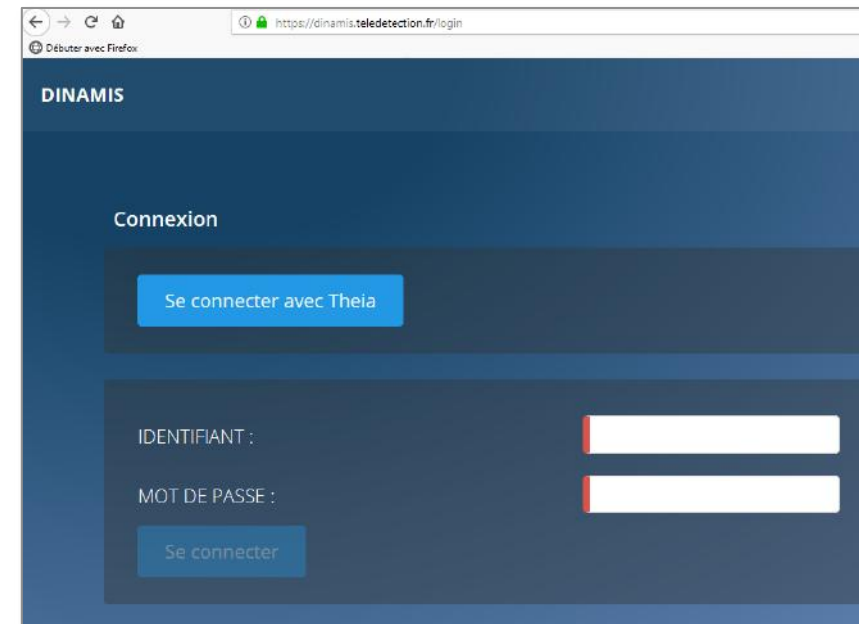
- **Accès gratuit :**
 - ✓ Données déjà acquises (stockées dans une BD)
 - ✓ Données à acquérir (archive Airbus ou programmation sat.) dans la limite d'un volume par demande
- **Au-delà du volume gratuit (-> fin 2019) :**
 - ✓ Paiement d'un volume d'images dédiées (tranches de 50 K€, soit environ 100 000 km² selon conditions météo)ou
 - ✓ Paiement de volumes plus limités sur budgets de projets
- **Nouveau marché 2020-2021 :**
 - ✓ En cours de négociation => plus d'infos à venir

Fonctionnement opérationnel



Fonctionnement opérationnel

- L'interface web :
<https://dinamis.teledetection.fr/login>

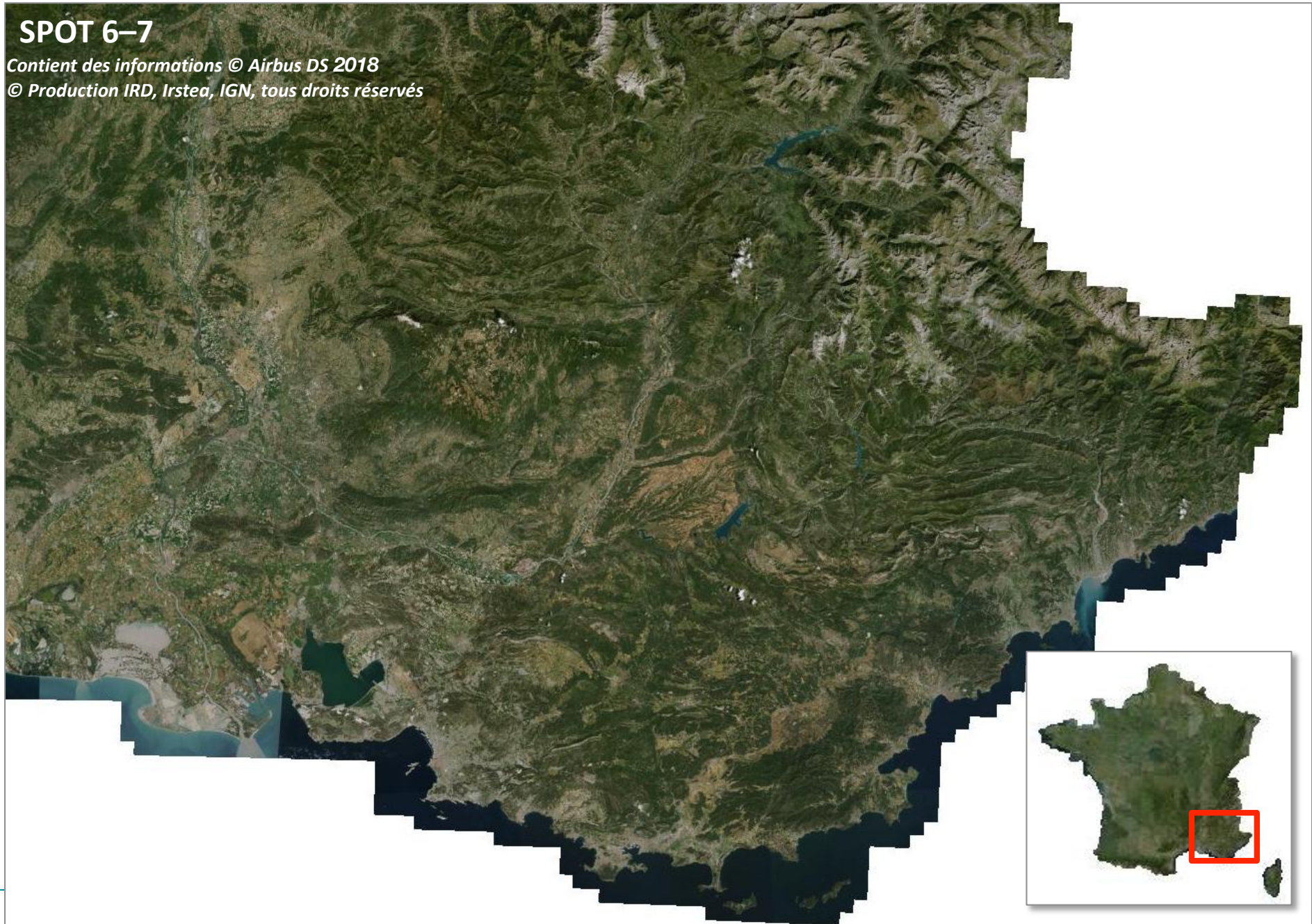


- Nécessité d'ouverture préalable de comptes THEIA (pour Pléiades) et GEOSUD (pour SPOT 6-7).
- Demande d'images d'archive Pléiades et Spot 6-7 (catalogue Geostore d'Airbus).
- Demande de programmation de nouvelles images Pléiades et Spot 6-7 .
- Support utilisateur (@).

SPOT 6-7

Contient des informations © Airbus DS 2018

© Production IRD, Irstea, IGN, tous droits réservés



Pléiades



Pléiades © CNES 2016, distribution Airbus DS

Liens

- Récapitulatif pour ouvrir un compte : <https://www.theia-land.fr/comment-avoir-un-compte-theia/>
- Compte THEIA: <https://sso.theia-land.fr/theia/register/register.xhtml>
- Compte GEOSUD : <http://ids.equipex-geosud.fr//signup/disclaimer>
- Catalogue GEOSTORE Airbus : [\(http://www.intelligence-airbusds.com/geostore/\)](http://www.intelligence-airbusds.com/geostore/)
- Catalogue GEOSUD : <http://ids.equipex-geosud.fr/web/guest/catalog>
- Contacts :
 - IGN : images-satellites@ign.fr et images-pleiades@ign.fr
 - CNES : isis-pleiades@cnes.fr
 - GEOSUD : demande.imagerie@equipex et ops-geosud@teledetection.fr



UN COMPTE THEIA EN 5 ÉTAPES

- 1 ALLER SUR LE GESTIONNAIRE DE COMPTE**

<https://sso.theia-land.fr/>
- 2 REMPLIR LE FORMULAIRE**

Tous les champs sont obligatoires. Utiliser de préférence l'adresse mail de votre institution de recherche.
- 3 CRÉER LE COMPTE**

 - Entrer le captcha qui apparaît à l'écran
 - Le valider en appuyant sur la flèche à droite du captcha
 - le bouton "Valider le compte" devient actif.
- 4 VALIDER LA CRÉATION DE COMPTE**

Vous allez recevoir un email de confirmation de compte. Suivez le lien pour valider votre adresse mail dans la base.
- 5 UTILISER VOTRE COMPTE THEIA**

Votre compte Theia vous permet de vous connecter et de télécharger des données et des produits sur theia.cnes.fr et dynamis.teledetection.fr (si votre institution est partenaire).

Définitions

- **Geostore** : portail marchand d'Airbus contenant une description d'images à produire depuis l'archive. Les images qui remontent dans Geostore sont des Quicklooks (vignettes sous-échantillonnées) avec des métadonnées.
- **Archive** : image référencée au catalogue Geostore d'Airbus (non produit).
- **Programmation** : nouvelle image à acquérir via une programmation du satellite à la demande d'un utilisateur. L'image acquise sera ensuite produite et livrée à l'utilisateur puis référencée au catalogue Geostore.
- **Donnée acquise** : image mise en production par Airbus ou la station GEOSUD. Elle est ensuite stockée dans une base de donnée.